

REGION  
BOURGOGNE  
FRANCHE  
COMTE



## TÊTE DE RIVIÈRE JEUNES n°1 (cat. J12 à J14) CHALLENGE DU JEUNE RAMEUR (CJR) (cat. J11 à J12)

### LIEU ET DATE :

Base Nautique – Rue d'Amsterdam – 71000 CHALON SUR SAÔNE  
Dimanche 14 octobre 2018.

### ORGANISATION :

Cercle de l'aviron de Chalon.

### CONTACTS :

Axel MIRBEL : 06 50 61 55 90  
Frédéric PERRIER : 06 81 35 82 29

### DESCRIPTIF :

- Les rameurs réalisent un parcours contre la montre de 3000m le plus rapidement possible.
- 1/2 tour autour d'une bouée située à 1500m, le virage n'est pas décompté.
- Le départ et l'arrivée se font au même endroit.
- Plan en annexe 2.
- Les bateaux mis à disposition tourneront entre les équipages, indépendamment de leur club.

### - MATÉRIEL UTILISÉ PAR TOUS LES CONCURRENTS:

- 4Yx+ (yolette Caron) : 4 bateaux mis à disposition par le CA Chalon

### SÉCURITÉ :

Le CAC a la charge d'organiser la sécurité avec un parcours de bouées disposées de manière à baliser le parcours.

La mise à disposition de canots de sécurité en nombre adapté assurera la régularité et la sécurité des pratiquants sur le parcours.

### PARTICIPANTS :

- Tête de rivière Jeunes : J12 à J14, hommes et femmes, par équipes de 4 rameurs.
- Challenge jeunes rameurs : J11-J12, hommes et femmes, par équipes de 4 rameurs.
- UNSS : 12 à 14 ans, hommes et femmes, par équipes de 4 rameurs.

Les barreurs des yolettes peuvent être des éducateurs, des jeunes rameurs ou tout autre personne apte à assurer ce poste.

### **LICENCES :**

Chaque rameur devra être en possession de sa licence FFA 2018/2019 et de son certificat médical d'aptitude à la pratique de l'aviron de compétition.

Licenciés UNSS (obligatoirement encadrés pour des raisons de responsabilité par un enseignant d'EPS dans le cadre de l'UNSS).

### **ASSURANCE :**

Assurance des clubs propriétaires de leur matériel.

### **NUMÉROS :**

Les numéros de la ligue BFC seront remis à la réunion des délégués pour chaque club présent. Ils seront à rendre à l'organisation, classés par ordre croissant, dès la fin des courses.

### **HORAIRES :**

- 8h00 : réunion des délégués – club house CAC.
- 8h45 à 11h15 : Parcours en bateau.
- 11h30 / 11h45 : récompenses et fin de la manifestation.

### **CLASSEMENTS ET RÉCOMPENSES :**

Les équipes gagnantes seront celles qui auront réalisé le meilleur temps sur le parcours. Les équipes récompensées seront :

- vainqueur 4Yx+ Homme J12-J13-J14
- vainqueur 4Yx+ Femme J12-J13-J14
- vainqueur 4Yx+ Mixte (2H, 2F) J12-J13-J14

PARCOURS D'EXHIBITION, Challenge du jeune rameur (CJR) J11-J12 avec récompenses, sans point pour le classement national jeune :

- vainqueur 4x+Y Homme J11-J12
- vainqueur 4x+Y Femme J11-J12
- vainqueur 4x+Y Mixte (2H, 2F) J11-J12

Chaque club participant se verra attribuer des points de participation (barème en annexe 1) pour le classement national jeune de la FFA (sauf course d'exhibition CJR J11-J12).

**ATTENTION :**

- L'inscription simple à l'épreuve n'est pas suffisante pour rapporter des points. La participation effective des rameurs sera prise en compte.
- Seuls les rameurs rapportent des points. Les barreurs ne rapportent pas de points.

**INSCRIPTIONS & CLOTURE :**

Sur le serveur FFA : <https://ffsa-goal.multimediabs.com> du 19/09/18 7h00 au 03/10/18 20h00.

**FORFAITS ET ANNULATION :**

Merci de transmettre par mail vos forfaits à l'organisateur de la journée, au plus tard la veille de l'événement, (mail de correspondance : [mirbel.axel@sfr.fr](mailto:mirbel.axel@sfr.fr)).

En cas de conditions météorologiques trop défavorables, les organisateurs se réservent le droit de retarder, de modifier le contenu ou d'annuler certaines épreuves.

Sidney CHOURAQUI  
Président du CA CHALON

*DOCUMENT VALIDÉ*

Philippe TUNCQ  
Président de la Ligue  
Bourgogne Franche Comté  
d'aviron



Jean-Paul AGOSTINI  
PCRA

*DOCUMENT VALIDÉ*

## ANNEXE 1 POINTS POUR CLASSEMENT JEUNE

Barème participation des épreuves de l'étape régionale	
de 1 à 8 participants	4 points par rameur
de 9 à 12 participants	32 pts + 2 points par rameur à partir du 9ème
plus de 12 participants	40 pts + 1 point par rameur à partir du 13ème

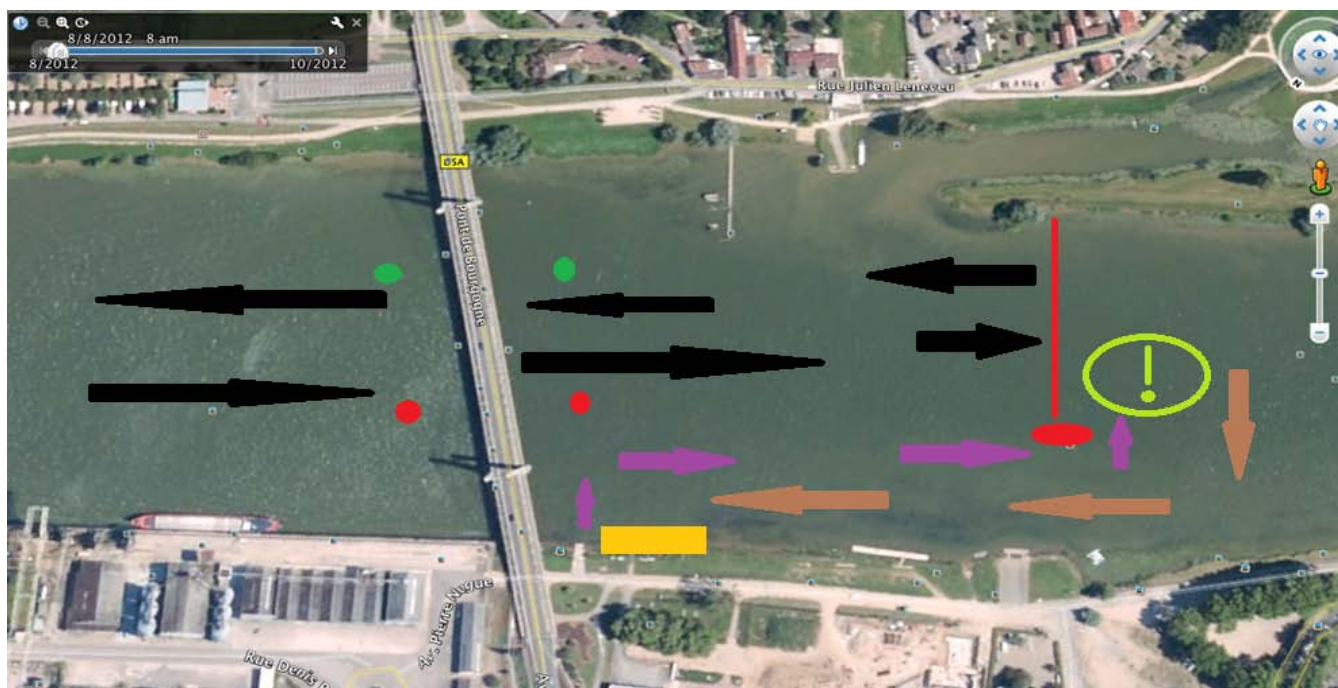
Nombre de participants	Points obtenus
1	4
2	8
3	12
4	16
5	20
6	24
7	28
8	32
9	34
10	36
11	38
12	40
13	41
14	42
15	43
16	44
17	45
18	46
19	47
20	48
21	49
22	50
23	51
24	52
25	53
26	54
27	55
28	56
29	57
30	58
31	59
32	60
33	61
34	62
35	63
36	64
37	65
38	66
39	67
40	68
41	69
42	70
43	71
44	72
45	73
46	74
47	75
48	76
49	77
50	78
etc...	etc...

Points de performance Championnat de zone		
Place	1X	2X
1	72	108
2	70	105
3	68	102
4	66	99
5	64	96
6	62	93
7	60	90
8	58	87
9	56	84
10	54	81
11	52	78
12	50	75
13	48	72
14	46	69
15	44	66
16	42	63
17	40	60
18	38	57
19	36	54
20	34	51
21	32	48
22	30	45
23	28	42
24	26	39
25	24	36
26	22	33
27	20	30
28	18	27
29	16	24
30	14	21
31	12	18
32	10	15
33	8	12
34	6	9
35	4	6
36	2	3

Points de performance Championnat de France		
Place	4X	8X
1	200	300
2	198	297
3	196	294
4	194	291
5	192	288
6	190	285
7	180	270
8	178	267
9	176	264
10	174	261
11	172	258
12	170	255
13	160	240
14	157	235,5
15	154	231
16	151	226,5
17	148	222
18	145	217,5
19	135	202,5
20	132	198
21	129	193,5
22	126	189
23	123	184,5
24	120	180
25	110	165
26	106	159
27	102	153
28	98	147
29	94	141
30	90	135
31	80	120
32	76	114
33	72	108
34	68	102
35	64	96
36	60	90
37	50	75
38	45	67,5
39	40	60
40	35	52,5
41	30	45
42	25	37,5
43	16	24
44	16	24
45	16	24
46	16	24
47	16	24
48	16	24
49	16	24
50	16	24
51	16	24
52	16	24
53	16	24
54	16	24
55	16	24
56	16	24
57	16	24
58	16	24
59	16	24
60	16	24

# PARCOURS TDR JEUNES N°1

## CHALON SUR SAONE



### DEPART / ARRIVEE

Départ du ponton à la ligne de départ : le long d'une ligne imaginaire entre le poteau rouge et la bouée rouge.

Sens du retour après course : le long de la berge côté club.

Sens de circulation pendant la course : Montée en passant proche des poteaux verts, retour proche des poteaux rouges dans le chenal de navigation pour éviter les collisions avec les partants du ponton.